

XTRA 3220UV /2512UV

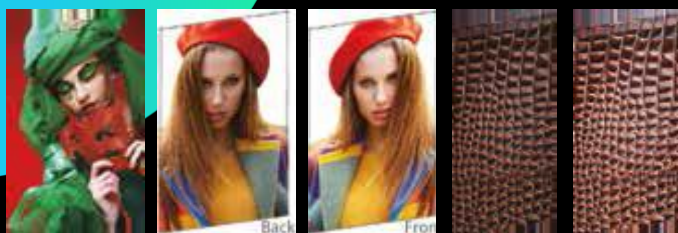


Equipos Cama Plana tintas UV



Impresión de alta velocidad 190 m²/hr

Cabezales Konica 1024A



Tinta blanca

Frente

Vuelta

Sin barniz

Con barniz

Cabezales para escalas de grises de 6 pl.

Velocidad de más de 190 m²/hrs.

Impresión de sustratos de hasta 10 cms de alto.

Cama plana de 2.54X1.22 y 3.20 X 2.0 m con 4 y 6 zonas de vacío

Distribuidora Sagaró de México, S.A. de C.V.

Equipos y Materiales para Impresión Digital de Gran Formato

Tel. 01 (55) 5617 2599 / 01 800 71 85 600

www.sagaro.com.mx

contacto@sagaro.com.mx

Contáctanos
vía Whatsapp



Sucursales: CDMX Sur, CDMX Centro, Tlalnepantla EdoMex., Puebla, Monterrey, Guadalajara, Torreón, Querétaro, León, Veracruz, Mérida.

XTRA 3220UV /2512UV



Especificaciones técnicas

| Model | XTRA3220UV | XTRA2512UV |
|--|--|---|
| Cabezal | KM1024A (6 / 18 pl) Piezoeléctrico | KM1024A (6 pl) Piezoeléctrico 6/ |
| Resolución | | Arriba de 726X1440 dpi |
| Modo borrador | 190 m2/hr | |
| Modo Produccion | 144 m2/hr | 165 m2/hr |
| Calidad | 102 m2/hr | 113 m2/hr |
| Ultra calidad | 79 m2/hr | 85 m2/hr |
| Configuración de tintas | | 4C/6C W&V(Opcional) |
| Tinta tipo | | Tintas LED UV |
| Tamaño del tanque de tinta | | 1.5 litros |
| Software Image Process | | Photoprint Flora Edition 12, Caldera, Onyx |
| Manejo de Color | | Perfiles ICC proporcionados por el fabricante |
| Archivos Formato | | Tiff, Jpeg,Postscript, EPS, PDF,etc |
| Materiales | | |
| Manejo de materiales | Sistema de succión de material y Pin de registro para impresión precisa en frente y vuelta. Sistema de detección antichoque para protección de cabezales | |
| Tamaño de Impresión | 3.2 x 2.0 m | 2.54 x 1.22 m |
| Peso Máximo del sustrato | 50 kg/m ² | 50 kg/m ² |
| Grosos | 10 cm | 10 cm |
| Conectividad | USB 3.0 | |
| Sistema de secado | El sistema usa luz fría LED para lograr el ahorro de energía, protección del medio ambiente y larga vida útil. La potencia de luz LED se puede ajustar para características de diferentes materiales. | |
| Dimensiones del equipo | | |
| Impresora | 430 x 410 x 147cm | 480 x 260 x 144cm |
| Empacado | 430 x 230 x 165cm | 500 x 216 x 150cm |
| Peso | | |
| Neto | 2100kg | 2000kg |
| empacado | 2300kg | 2100kg |
| Condiciones de operación para todos los tamaños | | |
| Temperatura | 20 to 25°C Humedad Relativa 35%-65%, Sin condensación | |
| Requerimientos Eléctricos | | |
| Potencia de operación | 8000 Watts Requerimientos voltaje de entrada: 200 to 240VAC, dos fases, 50/60 Hz, 40A | |

Distribuidora Sagaró de México, S.A. de C.V.

Equipos y Materiales para Impresión Digital de Gran Formato

Tel. 01 (55) 5617 2599 / 01 800 71 85 600

www.sagaró.com.mx

contacto@sagaró.com.mx

**Contáctanos
vía Whatsapp**



Sucursales: CDMX Sur, CDMX Centro, Tlalnepantla EdoMex., Puebla, Monterrey, Guadalajara, Torreón, Querétaro, León, Veracruz, Mérida.